



Versana Active™

Sicurezza diagnostica per i vostri pazienti



gehealthcare.com

Distributore per la Liguria: MPaHS S.r.l.
Via delle Cappuccine 3/1 - 16128 Genova
T. +39 010 893 9950 - F. +39 010 893 5891
mail: info@mpahs.com - www.mpahs.com

MPaHS
Medical Provisions
and Health Services



Distributore
GE Healthcare

INTEGRAZIONE DI Versana Active

Versana Active™ offre la capacità di imaging di una console carrellata in un'unità leggera e portatile, che permette di trasportare l'ecografo dove si trovano i pazienti, in strutture locali o remote. Questo affidabile ecografo presenta la flessibilità di un laptop con possibilità di connessione ad un carrello. Adattabile per eseguire una vasta gamma di esami medici quotidiani, è facile da trasportare presso cliniche e ambulatori medici.

Questo sistema di alta qualità, ma allo stesso tempo conveniente, fa parte della gamma di strumenti ecografici di eccellenza di GE Healthcare. Combina design, flusso di lavoro e funzioni sviluppate sulla base di un'attività approfondita di ricerca e test in grado di soddisfare le esigenze dei clienti.

AVANZATO. PRECISO. ADATTABILE.

Ecografia di alto livello per la massima tranquillità diagnostica

**Qualità
dell'immagine**
all'avanguardia

Resistenza per
utilizzo intensivo
giorno dopo giorno

Smart tool clinici
per tiroide, vescica,
ed altri organi

strumenti di produttività automatizzati e intelligenti che includono la messa a punto dinamica dell'immagine **Whizz**

Scan Assistant
per personalizzare
i protocolli di
esame



Formazione
**clinica e sul
prodotto***

Opzioni di
finanziamento
flessibili*

Servizio e
assistenza tecnica
competente

Accesso ad una
rete di utilizzatori
di Versana

Versana Active
fa parte della famiglia di
ecografi Versana:
soluzioni di qualità senza
compromessi che
contribuiscono a potenziare
la precisione equilibrando
prestazioni, convenienza e
affidabilità.

Un partner di cui vi potete fidare

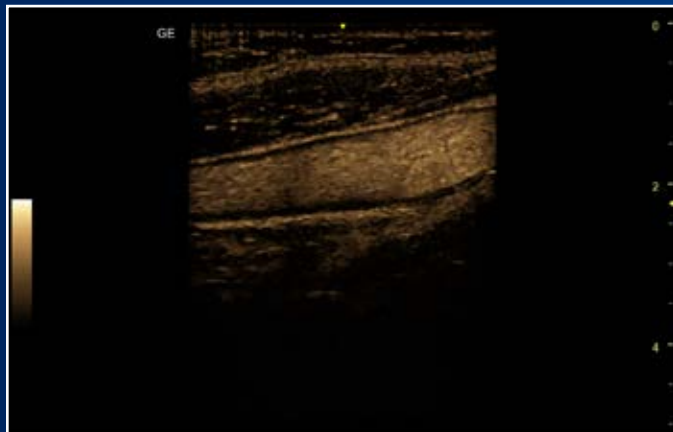
Potete fare affidamento su GE Healthcare per le attrezzature e il supporto che vi aiuteranno a raggiungere nuovi livelli di eccellenza per la vostra struttura



Precisione avanzata in un sistema portatile

La qualità di immagine di Versana Active è tra le migliori nella sua categoria e rimane elevata per tutta la durata operativa del sistema. Elevata risoluzione spaziale e di contrasto contribuiscono a visualizzare chiaramente le strutture anatomiche e la fisiologia e a prendere decisioni affidabili in ogni situazione, anche a letto del paziente.

La funzione dinamica Whizz one-touch ottimizza costantemente la qualità dell'immagine durante l'acquisizione, anche quando ci si sposta da un organo o da una regione ad un altro/a. Questo sistema innovativo ma allo stesso tempo conveniente offre anche le funzionalità avanzate e provate degli ecografi di GE Healthcare di alta fascia.



La sensibilità del B-Flow™ e del B-Flow Color per analizzare il flusso sanguigno, le irregolarità delle pareti venose, le stenosi e molto altro.

Assistenza e supporto affidabili per la vostra tranquillità

GE Healthcare garantisce una copertura pluriennale flessibile che assicura un tempo di attività elevato, di lunga durata, un volume pazienti elevato e un importante ritorno dell'investimento.

- I tecnici esperti che si occupano dell'assistenza sono sempre al vostro fianco
- Manutenzione, ricerca guasti e riparazione semplici
- Tecnologia di assistenza InSite™ per una diagnostica remota rapida*
- Garanzia di tre anni*

**La garanzia e l'offerta di una diagnosi remota del sistema può variare a seconda del paese e della regione. Per maggiori informazioni rivolgersi al rappresentante locale GE Healthcare.*

Decenni di esperienza GE Healthcare al vostro servizio

Versana Active vi connette alla vasta esperienza GE Healthcare nel campo della diagnosi ecografica. È progettato pensando a voi, alla vostra struttura e ai vostri pazienti al fine di soddisfare le esigenze cliniche, di flusso di lavoro e di connettività.



CrossXBeam™ e SRI-HD definiscono chiaramente i bordi delle strutture.



Color Doppler per esaminare la vascolarizzazione tiroidea e il flusso sanguigno nei vasi.

Soluzione completa

Applicazioni avanzate, assistenza formativa, forme di finanziamento interessanti

Sistema efficace, adattabile per scansioni mediche approfondite

L'ecografo Versana Active leggero e portatile aumenta la praticità dell'esecuzione degli esami in clinica per voi e per i pazienti. Ecografia al letto del paziente, anche in stanze con spazio limitato. Esecuzione di esami addominali, di ostetricia-ginecologia, cardiaci, muscolari e vascolari, e molti altri – comprese procedure di guida ago. Ecografo personalizzabile che permette di utilizzare un carrello per diventare una console con funzioni complete e adatte a soddisfare le esigenze del vostro studio medico. Il tempo di avvio rapido permette di mettere il sistema in stand-by e di eseguire un'ecografia istantanea al paziente successivo da esaminare. Le applicazioni cliniche avanzate e gli strumenti automatizzati rendono più semplici gli esami, snelliscono i flussi di lavoro, permettendo scansioni rapide per un volume di paziente anche elevato.



Utilizzate il **Productivity Tool per la tiroide** per la caratterizzazione strutturale e per la valutazione TI-RADS



Creazione di protocolli di esame personalizzati e flusso di lavoro standardizzato con **Scan Assistant**



Utilizzo dell'animazione 3D **Scan Coach**, illustrazioni anatomiche e immagini di riferimento per trovare il piano di scansione corretto



Semplificazione degli esami e misurazione delle strutture rilevate con il **Productivity Tool per il seno**



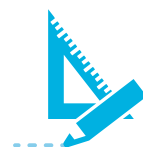
Misurazione dello spessore intima-media con **Auto-IMT**



Utilizzo dello **strumento Follow-Up** per un facile confronto tra immagini attuali e precedenti



Visualizzazione di dettagli fetali con **3D imaging**; misurazioni fetali con **SonoBiometry**



Utilizzo di **modelli** per creare report personalizzati in grado di adattarsi agli standard globali o regionali



Utilizzo di **Auto Bladder** per calcolare in modo semplice volumi, incluso il volume dell'urina residua



Possibilità di aggiungere agevolmente **commenti vocali** agli esami



Caricamento di immagini e referti nel Cloud per consultazione o condivisione con i pazienti

Finanziamenti flessibili per potenziare il ritorno dell'investimento

I programmi di finanziamento che includono pagamenti mensili vi aiutano a soddisfare gli obiettivi finanziari e a fare crescere la vostra struttura.

SCOPRITE QUESTE PRATICHE FUNZIONALITÀ

Pratica impugnatura di trasporto



Leggero (5 kg) e compatto (57 mm)

Elevata resistenza



Vasta gamma di sonde

Carrello opzionale per soddisfare le diverse esigenze di acquisizione immagine

Affinate le vostre competenze e rimanete all'avanguardia

- Soluzioni formative e di apprendimento per l'esecuzione di esami ecografici, inclusi tutorial sui prodotti e clinici
- Assistenza integrata My Trainer con supporto sistema, impostazione e funzionamento
- Training personale locale e assistenza fornita da un application specialist anche in remoto

*L'accesso al cloud richiede la connessione ad Internet.
Le opzioni di finanziamento e le offerte formative variano da paese a paese. Per maggiori informazioni rivolgersi al rappresentante locale GE Healthcare.*





Opportunità di crescita

I sistemi ecografici Versana oggi al vostro servizio per prepararvi la strada per il futuro.

Scoprite la forza della famiglia GE Healthcare

Il vostro team di assistenza è qualificato, formato da GE Healthcare e altamente competente.

- Assistenza competente durante e dopo l'acquisto
- Formazione sul prodotto approfondita per il personale
- Assistenza tecnica, clinica e di rete remota o in situ

Soluzioni personalizzate e percorso di crescita

Versana Active può essere adattato all'ambulatorio medico di oggi, per poi crescere con voi. Selezionate un sistema di base e un software. Selezionate diversi aggiornamenti opzionali man mano che la vostra struttura cresce. Scegliete dagli upgrade Versana opzionali oppure una vasta gamma di sistemi ecografici GE Healthcare specializzati mano a mano che la vostra struttura cresce.

Versana Club: Apprendi. Connettiti in rete. Condividi.

La comunità Versana Club mette a disposizione risorse per permettervi di espandere la vostra conoscenza sui sistemi ecografici e migliorare la vostra struttura medica.

- Offerte educative
- Tutorial video basati sul web
- Informazioni su soluzioni di assistenza e prodotti della famiglia Versana
- Contenuti sia su ecografi che per la migliore diagnosi dei pazienti
- Informazioni su eventi regionali in materia di ecografi e altre notizie
- Accesso ad una famiglia più vasta di club utenti per ecografi GE Healthcare

Registratevi ora su www.versanaclub.net.



VERSANA ACTIVE: SICUREZZA DIAGNOSTICA PER I VOSTRI PAZIENTI *Avanzato. Preciso. Adattabile. Ecografo all'avanguardia che garantisce massima precisione.*

I prodotti indicati in questo materiale possono essere soggetti a regolamenti governativi e potrebbero non essere disponibili in tutti i paesi. Per informazioni, rivolgersi al rappresentante GE di zona. L'effettiva vendita e la spedizione in determinati paesi possono avvenire solo se il prodotto è approvato. La configurazione e le caratteristiche del prodotto finali possono differire da quelle illustrate nel presente documento e potrebbero non essere disponibili in ogni paese. Per maggiori informazioni rivolgersi al rappresentante locale GE Healthcare.

Imagination at work

© 2019 General Electric Company - Tutti i diritti riservati.

GE Healthcare si riserva il diritto di apportare modifiche alle specifiche e alle caratteristiche qui illustrate o di interrompere la produzione del prodotto descritto in qualsiasi momento, senza alcun preavviso o obbligo. Contattare il rappresentante GE Healthcare per informazioni più aggiornate. GE, GE Monogram, Versana Active, InSite, CrossXBeam e B-Flow sono marchi commerciali di General Electric Company. GE Healthcare, una divisione di General Electric Company. GE Medical Systems, Inc., opera come GE Healthcare.

Settembre 2019 JB68539XX 300-19-U0721

